



## Lapinlahden sairaala

Teleseniorien retki 5.6.2019

Saako kaiken toivon heittää,  
jos tästä portista sisään käy?





Ainakin joukkoeenjohtajan käytös viittaa siihen, ettei paluuta taida olla.



Ei ainakaan muut teleseniorit näytä olevan huolissaan.







Täällähän näyttää olevan koko yhdistyksen väki kohta paikalla.



Rohkeasti vain portista sisälle





Saas nähdä, kuinka meidän käy.

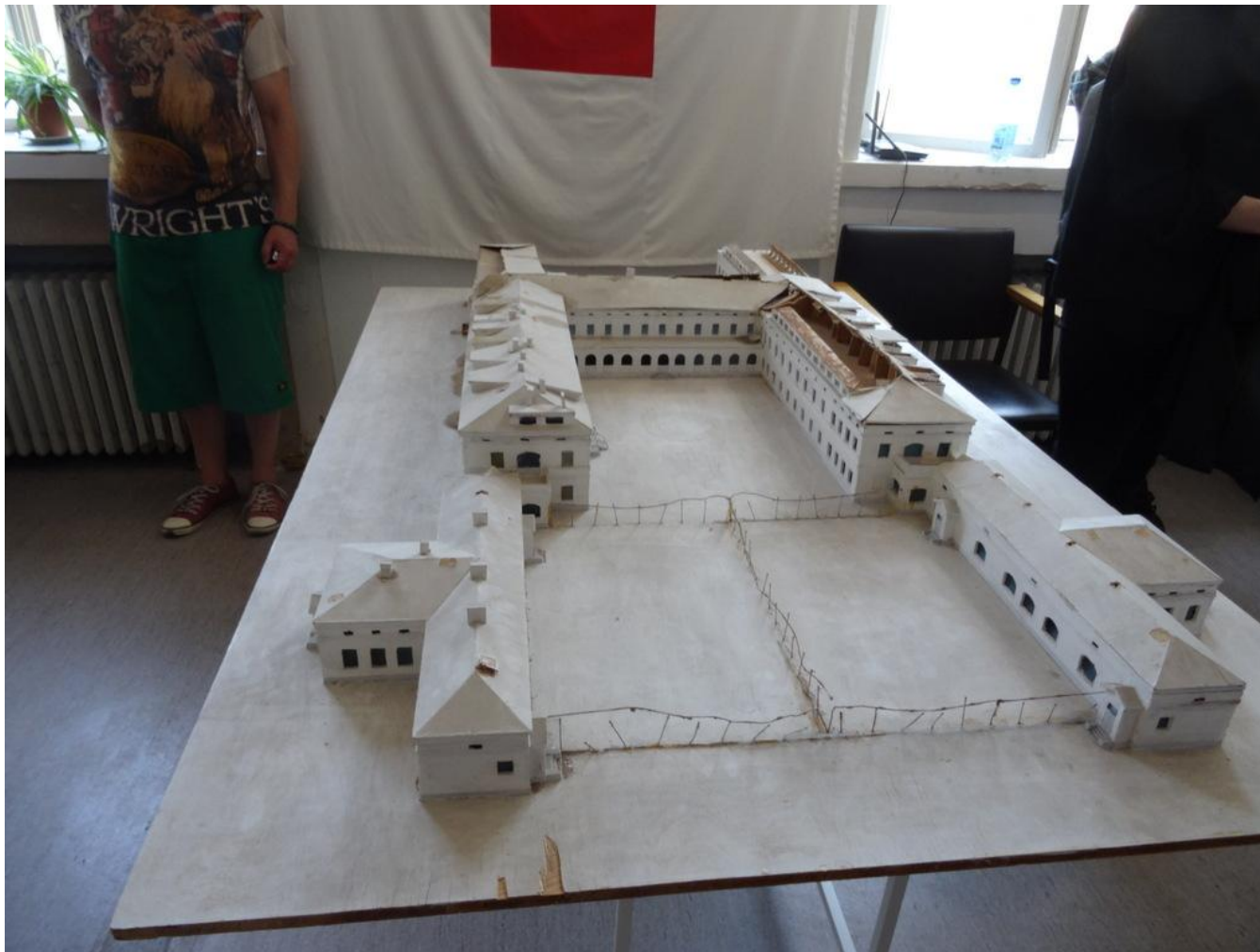
Katja Liuksiala on oppaamme.  
Hän on toimintaterapeutti,  
jooganopettaja ja työnohjaaja.



Kait näistä kuvistakin jo huomaa,  
että hourulaan ollaan joutumassa.  
Kuka nyt tuollaisista kylteistä  
voi olla innoissaan.







Rakennushan oli Engelin suunnittelema, mutta 1875 piti taloa laajentaa J Basilierin piirustusten mukaan. Laajennuksia tehtiin 1890-luvulla ja 1920-luvulla. Ullakkotiloja otettiin käyttöön vielä 1940. Lopullisesti toiminta loppui 2006- HUH,HUH. Vuonna 1841 osa porukasta siirrettiin Seilin saarelle, josta paluuta ei ollut. Yleisesti edellytettiin, että sinne siirtyneillä oli ruumisarkkulaudat omasta takaa. Tuona vuonna sairaalaan hankittiin 26 kappaletta jalkarautoja.





Ei kait täällä kesällä "hullut" ajele reellä. Jos täälläkin on niitä elokuvan Opri huru-ukkoloita:"Mä oon eka ja saan istua kydyssä, kun sä vedät".





Vielä sentään päästiin portista ulos ja kasvimaata tarkistamaan. Kasvimaata oli aluksi keittiöpuutarha, jota käytettiin myös työterapiaan. Sairaala-alue käsitti alun perin 17,5 hehtaaria. Puistoalue on rakennettu englantilaistyyppiseksi maisemapuutarhaksi, jossa kasvillisuutta on yli 400 lajia.





Siinä se on: lähde, kaiken silloisen juomaveden ja puutarhan apuri.



Kuka haluaa valkuposkianhia tiluksilleen saati laitetta, jolla näkee kaiken nurinpäin. Hullujen hommaa kumpikin taitaa olla. No, siellähän siellä ollaan, hourulassa.







Venetsia? Jo on aikoihin  
eletty- olen minäkin Venetsiassa  
käynyt, eikä tämä siltä näytä.

<b>INFO</b>
<b>KAYAK</b>
1 HOUR 20 €
2 HOURS 30 €
EXTRA HOURS 5 € / HOUR (24 H/50 €)
<b>TANDEM KAYAK</b>
1 HOUR 30 €
2 HOURS 40 €
EXTRA HOURS 5 € / HOUR (24 H/80 €)
<b>CANOE (3 SEAT)</b>
1 HOUR 25 €
2 HOURS 35 €
EXTRA HOURS 5 € / HOUR (24 H/70 €)

**"DISCOVERED - PALJASTETTU - BLOTTAD"**

**CHRISTA RENWALL**

1.6. - 20.6.2019

AVOINNA:

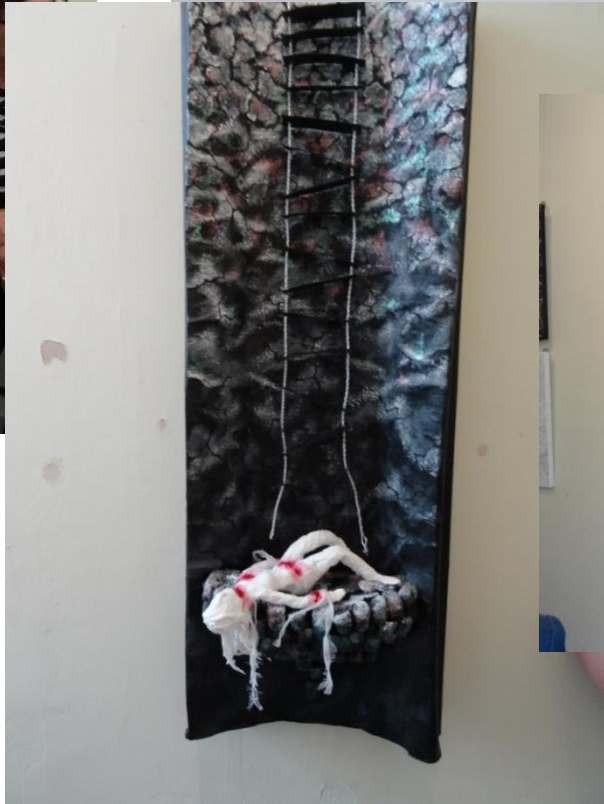
Avajaiset 1.6. klo 16-20  
 Tiistaisin klo 12-16  
 Keskiviikkoisin klo 12-18  
 Torstaisin klo 12-16  
 Lauantaisin ja sunnuntaisin klo 12-16

Lapinlahden Lähde  
 Venetsia, Avoim tila  
 Fahlanderin puistokuja, 00180 Helsinki

WE POP UP  
 Lapinlahden Lähde  
 FINE ARTS SOCIETY

Onko täällä jotain hierontaa, vai onko kyseessä joku kanoottijuttu. No, ainakin Christina Renwallilla on "Lähteellä" Venetsiassa kosket-tava näyttely.





Christina Renwall



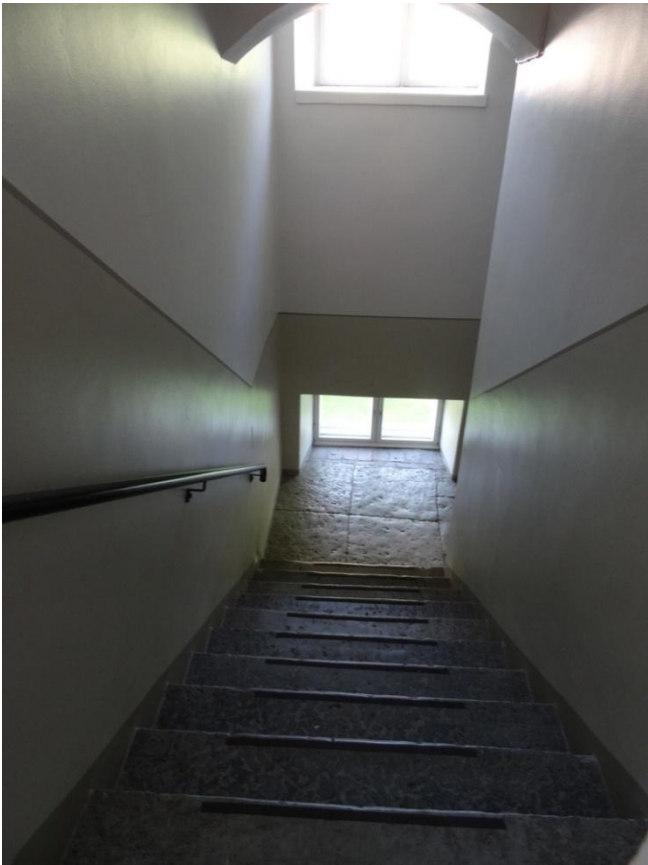
Aika vaikuttava sielunelämää kuvaava taide-esitys. Ehkä se kuvaa osin omaakin sieluelämäni jossain vaiheessa??





Nyt en enää ymmärrä, mihin siipeen sitä nyt tutustuttiin, mutta kaunista oli.





Jossain täällä, portaiden päässä Aleksis Kivikin sai hetkeksi levähdyspaikkansa Seittemän Veljeksien julkaisemisen jälkeen.

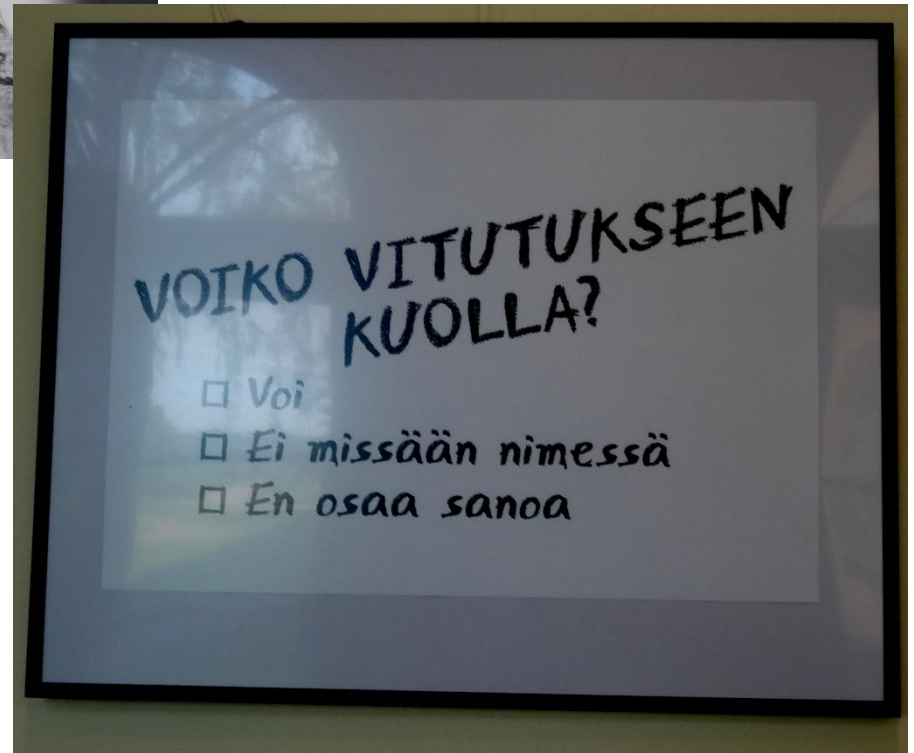




Nämäkin paikat saimme sivuuttaa ilman talteenottoa. En minä muiden puolesta tätä, pelännyt, vaan omastani- olihan mulla "hullun paperit".



Kaikenlaistahan siellä varmaan tapahtui aikoinaan. Kuka tietää, millaisia kylpyjä ja sähköshokkeja siellä annettiin. Ilmankos seinällä oli tämäkin taulu.







Hienosti sieltä selvittiin. Kiitos kuuluu Harrille, joka tämän retken järjesti.

**Kiitos Harri- upea juttu!**

t. Tuula ja Reijo